



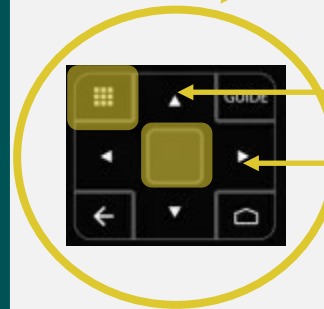
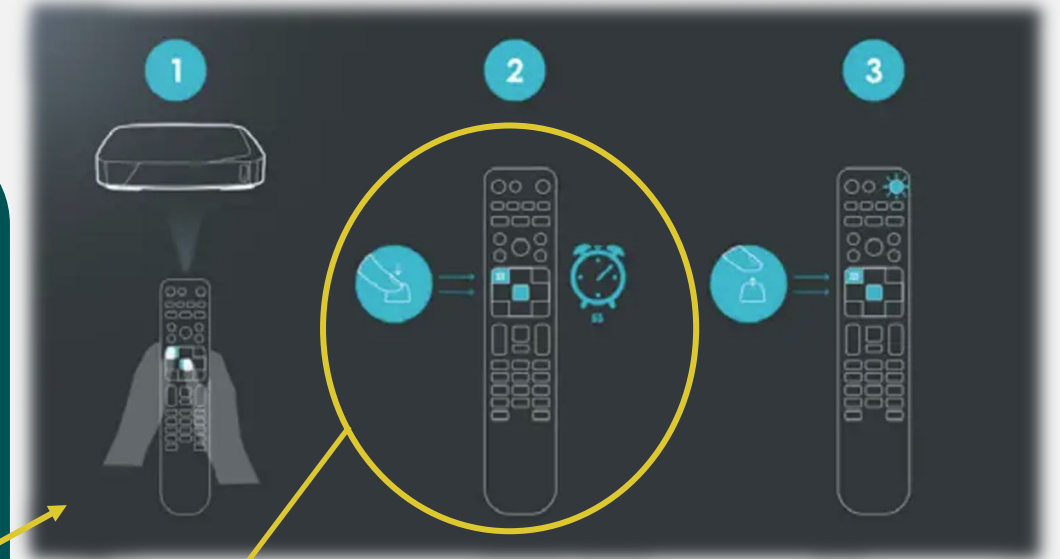
TÉLÉCOMMANDE

La synchronisation

Synchroniser la télécommande au décodeur et à votre télévision

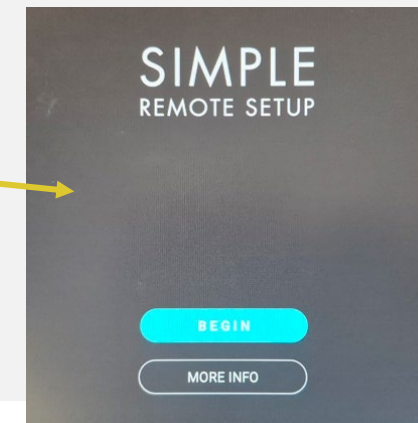
Utilisez la télécommande de votre téléviseur pour choisir le port HDMI du décodeur dans le menu « Sources ».

1. Pointez la nouvelle télécommande vers le décodeur.
2. Maintenez enfoncées les touches OK et APPS simultanément pendant 5 secondes. Relâchez les deux touches. Un écran apparaîtra. À nouveau, enfoncez les touches OK et APPS simultanément pendant 5 secondes. Relâchez les deux touches puis un message apparaîtra en bas de l'écran signalant un couplage réussi.
3. Suivez les indications sur le nouvel écran. Cliquer sur commencer, l'appareil va détecter le modèle du téléviseur. Les touches du contrôle de volume et de l'alimentation de la télévision se synchroniseront.

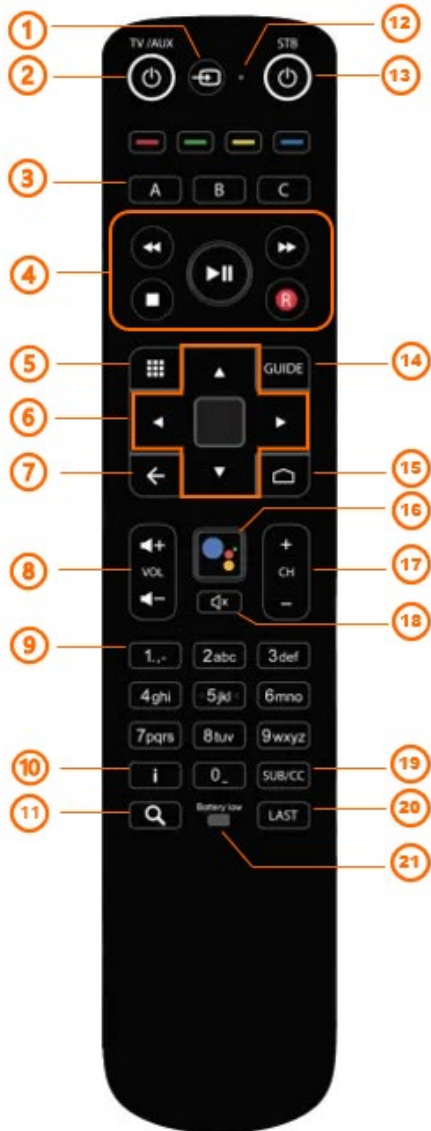


Touche Application (**APPS**)

Touche **OK**



Télécommande



*Menus A, B et commande vocale

- **Touche A** : Ouvre le menu de navigation en bas de votre écran.
- **Touche B** : Cela vous permet d'accéder directement au menu des enregistrements
- **Commande vocale** : Active l'Assistant Google qui permet d'accéder aux applications du décodeur. Il peut seulement être utilisé à l'extérieur de l'environnement de Fibre Argenteuil. Pour de l'information supplémentaire référez-vous au site : assistant.google.com.

Fonction de la télécommande pour le contrôle du décodeur

1. Choisir la source d'entrée du téléviseur.
2. Allumer et éteindre le téléviseur.
3. Raccourci pour certains menus*.
4. Contrôler l'enregistrement et le mode différé.
5. Accéder au menu des applications.
6. Naviguer dans le menu et confirmer.
7. Sortir des menus.
8. Régler le volume du téléviseur.
9. Sélectionner une chaîne ou saisir du texte.
10. Obtenir la description détaillée d'un contenu télé.
11. Rechercher un contenu.
12. Microphone.
13. Allumer et éteindre le décodeur.
14. Accéder au guide des chaînes.
15. Accéder au menu principal d'Android TV.
16. Activer la commande vocale*.
17. Naviguer parmi les chaînes.
18. Mettre le volume en sourdine.
19. Activer / désactiver les sous-titres.
20. Revenir à la chaîne précédente.
21. Visualiser l'état des piles

La télécommande et ses principales touches



*Lorsque vous écoutez en direct et que vous appuyez sur la touche « A », un menu apparaît en bas de votre téléviseur:



*Lorsque vous êtes dans le **guide des chaînes** et que vous appuyez sur la touche "A", un menu différent s'ouvre dans le bas de votre téléviseur :



*Lorsque vous êtes dans un **enregistrement ou en mode rejouer**, en appuyant sur la touche "A", un menu s'affiche avec la barre de progression de votre contenu. Cela vous permet de visualiser votre position actuelle dans l'écoute et de naviguer plus rapidement.

