



GUIDE UTILISATEUR TÉLÉVISION



FIBRE
ARGENTEUIL

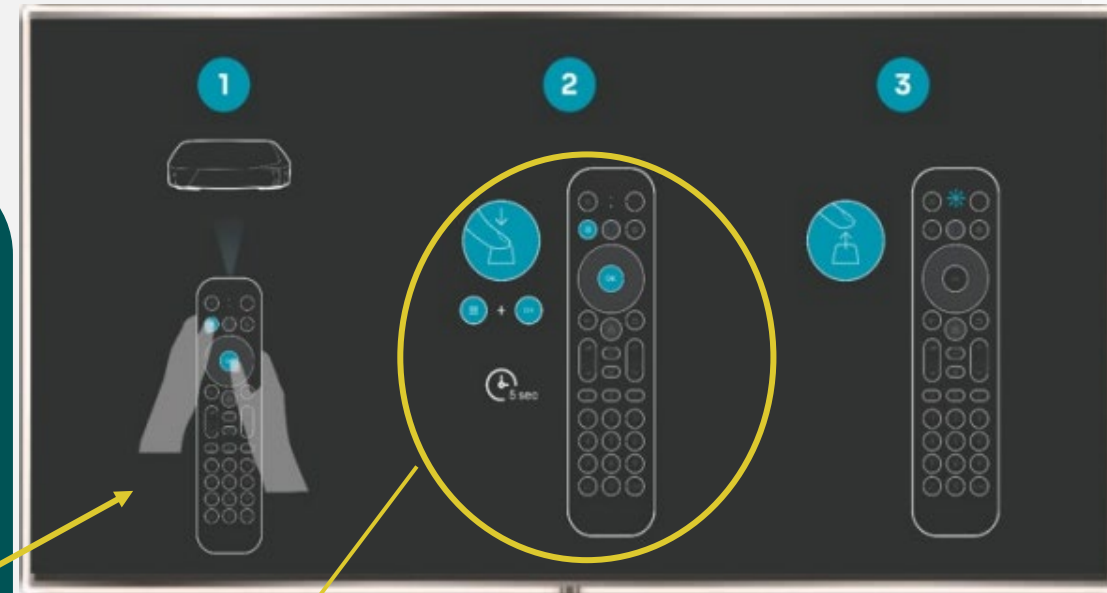


La synchronisation

Synchroniser la télécommande au décodeur et à votre télévision

Utilisez la télécommande de votre téléviseur pour choisir le port HDMI du décodeur dans le menu « Sources ».

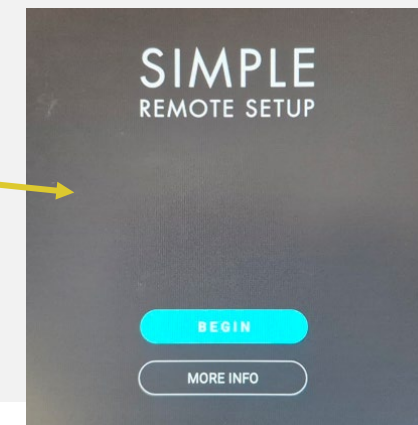
1. Pointez la nouvelle télécommande vers le décodeur.
2. Maintenez enfoncées les touches OK et APPS simultanément pendant 5 secondes. Relâchez les deux touches. Un écran apparaîtra. À nouveau, enfoncez les touches OK et APPS simultanément pendant 5 secondes. Relâchez les deux touches puis un message apparaîtra en bas de l'écran signalant un couplage réussi.
3. Suivez les indications sur le nouvel écran. Cliquer sur commencer, l'appareil va détecter le modèle du téléviseur. Les touches du contrôle de volume et de l'alimentation de la télévision se synchroniseront.



Touche Application (**APPS**)



Touche **OK**





TÉLÉCOMMANDE

Télécommande



*Menu A et commande vocale

- **Touche A** : Ouvre le menu de navigation en bas de votre écran.
- **Commande vocale** : Active l'Assistant Google qui permet d'accéder aux applications du décodeur. Il peut seulement être utilisé à l'extérieur de l'environnement de Fibre Argenteuil. Pour de l'information supplémentaire référez-vous au site : assistant.google.com

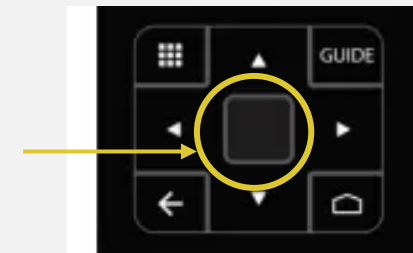
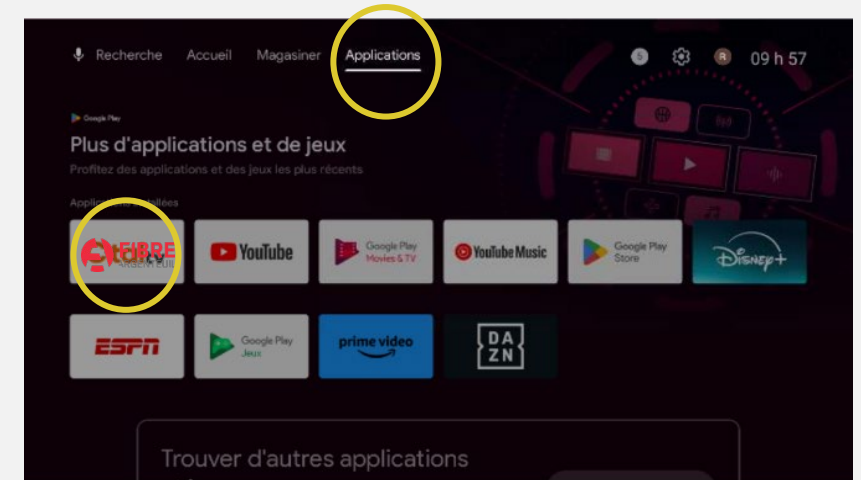
Fonction de la télécommande pour le contrôle du décodeur

1. Choisir la source d'entrée du téléviseur.
2. Allumer et éteindre le téléviseur.
3. Activer la commande vocale*.
4. Accéder au menu des applications.
5. Naviguer dans le menu et confirmer.
6. Sortir des menus/Retour.
7. Accéder au menu principal d'Android TV.
8. Régler le volume du téléviseur.
9. Mettre le volume en sourdine.
10. Menu de la page de navigation
11. Rechercher un contenu.
12. Paramètre.
13. Curseur de navigation.
14. Accéder au guide des chaînes.
15. Revenir à la chaîne précédente.
16. Naviguer parmi les chaînes
17. Bouton B
18. Bouton C
19. Clavier numérique.
20. Activer / désactiver les sous-titres

Soutien technique rapide

Situations fréquentes

- Comment retourner au guide Fibre Argenteuil ? Si vous utilisez les applications sur le décodeur Amino, allez dans l'onglet "Application" en haut de l'écran, puis sélectionnez le logo FibreArgenteuiltvguide pour être redirigé vers le guide de la Fibre Argenteuil.
- En cas de retour suite à une coupure de courant, le décodeur redémarre généralement plus rapidement que le routeur. Cela peut entraîner un message d'erreur indiquant qu'il n'y a pas de connexion Internet ou que le décodeur reste en mode veille. Dans ce cas, débranchez l'alimentation à l'arrière du décodeur puis rebranchez-la.
- Pour résoudre les problèmes de son, sachez que chaque téléviseur se comporte différemment. Vous pouvez essayer de brancher le câble HDMI sur un autre port de votre téléviseur. N'oubliez pas de changer la source pour qu'elle corresponde au port choisi après cette manipulation.
- Concernant la qualité de l'image, si vous avez changé de fournisseur de télévision et connectez un nouveau décodeur à votre téléviseur, il se peut que vous deviez ajuster les paramètres d'image. Consultez les instructions de votre téléviseur.
- Le bouton "OK", situé au centre des flèches directionnelles, peut parfois être délicat à utiliser. Si vous appuyez trop longtemps sur ce bouton, un menu s'ouvrira en bas de votre téléviseur au lieu d'exécuter sa fonction principale, qui est de confirmer.





MERCI DE NOUS AVOIR CHOISIS

Pour toute question, n'hésitez pas à nous
contacter au 450-409-2012